



INFORME DE INDICADORES ECONÓMICOS

Noviembre 2021

**Unidad de Inteligencia Estratégica
Observatorio Económico**



UNIÓN EUROPEA



TETĀ MBA'E'ĀOPY
HA ÑEMU
Motenondcha
Ministerio de
**INDUSTRIA
Y COMERCIO**

Glosario

- **BCP:** Banco Central del Paraguay
- **CI:** Consumo Intermedio
- **ECN:** Estimador Cifras de Negocios
- **EPHC:** Encuesta Permanente de Hogares Continua
- **FBCF:** Formación Bruta de Capital Fijo
- **IED:** Inversión Extranjera Directa
- **IMAEP:** Indicador Mensual de Actividad Económica
- **INE:** Instituto Nacional de Estadística
- **MOA:** Manufacturas de Origen Agropecuario
- **MOI:** Manufacturas de Origen Industrial
- **PIB:** Producto Interno Bruto
- **VBP:** Valor Bruto de Producción

Evolución del Producto Interno Bruto trimestral (Miles de millones de Gs.)

Producción										
	2019 Q1	2019 Q2	2019 Q3	2019 Q4	2020 Q1	2020 Q2	2020 Q3	2020 Q4	2021 Q1	2021 Q2
PIB	52.996	50.335	50.241	54.806	55.272	46.968	49.586	55.373	55.630	53.454
Variación anual PIB (%)	-3,0	-3,7	2,2	3,2	4,3	-6,7	-1,3	1,0	0,6	14,5
PIB Sector Secundario	17.298	16.005	16.761	17.908	17.797	15.312	17.257	18.763	18.508	17.515
Variación anual PIB Sector Secundario (%)	-4,9	-8,1	0,7	0,4	2,9	-4,3	3,0	4,8	4,0	14,4
Grado de industrialización (%PIB)	32,6	31,8	33,4	32,7	32,2	32,6	34,8	33,9	33,3	32,8

Fuente: Observatorio Económico con base en datos del BCP

- En el segundo trimestre del 2021, el PIB presentó una variación interanual positiva del 14,5%.
- Por su parte, el PIB del Sector Secundario registró un crecimiento de 14,4% frente a lo observado durante el mismo periodo del 2020.
- El PIB del Sector Secundario representó aproximadamente un tercio del PIB total.

Evolución del Producto Interno Bruto anual

Producción											
	Miles de millones de Gs.						Variación anual (%)				
	2016	2017	2018	2019	2020	2021	2017	2018	2019	2020	2021
PIB	193.419	202.723	209.219	208.378	207.074	216.392	4,8	3,2	-0,4	-0,6	4,5
PIB Sector Primario	22.130	23.236	23.683	22.944	24.728	23.937	5,0	1,9	-3,1	7,8	-3,2
PIB Sector Secundario	66.500	68.812	70.086	67.972	69.129	72.343	3,5	1,9	-3,0	1,7	4,6
PIB Sector Servicios	90.464	95.190	99.458	101.898	98.532	104.693	5,2	4,5	2,5	-3,3	6,3
Impuestos	14.326	15.485	15.992	15.564	14.685	15.420	8,1	3,3	-2,7	-5,6	5,0

Fuente: Observatorio Económico con base en datos del BCP

- De acuerdo a la última revisión de las estimaciones del Banco Central del Paraguay, el PIB del año 2021 tendrá una variación positiva del 4,5% frente a lo registrado en el 2020, año en el que disminuyó en 0,6% en comparación al año 2019.
- Con respecto al sector secundario, se proyecta un crecimiento del 4,6% en el 2021 en comparación al 2020, año durante el cual dicho sector creció 1,7% frente a lo registrado en el 2019.

Evolución del IMAEP y ECN

	sept-20	oct-20	nov-20	dic-20	ene-21	feb-21	mar-21	abr-21	may-21	jun-21	jul-21	ago-21	sept-21
IMAEP	112,7	123,2	120,1	134,1	112,1	121,9	129,0	117,3	118,2	115,2	115,2	113,3	118,9
Variación IMAEP (%)	-1,7	0,1	1,0	2,0	-5,8	-0,5	8,4	20,0	12,6	7,0	3,2	4,5	5,6
IMAEP sin agr. ni bin.	114,3	124,8	123,5	143,8	111,9	117,6	127,3	118,5	121,8	123,0	124,0	124,4	123,2
Variación IMAEP sin agr. ni bin. (%)	-1,7	0,5	1,6	2,8	-4,4	0,7	12,4	26,3	17,0	10,1	6,1	7,6	7,8
ECN	112,6	122,0	120,8	133,1	107,8	112,5	132,9	116,8	122,5	125,1	124,2	120,9	122,7
Variación ECN (%)	-1,7	0,2	1,1	4,9	-2,3	-3,2	22,4	35,7	20,8	11,6	5,6	6,0	9,0

Fuente: Observatorio Económico con base en datos del BCP

- Al mes de septiembre del 2021, el IMAEP presentó una variación interanual del 5,6%.
- El IMAEP sin Agricultura ni Binacionales tuvo una variación interanual positiva del 7,8%.
- El Estimador Cifras de Negocios, que permite medir el nivel de ventas, registró un aumento del 9% en comparación a lo registrado durante septiembre del 2020.

Empleo por sectores de la economía

Miles de trabajadores

	Empleo						
	2019 Q4	2020 Q1	2020 Q2	2020 Q3	2020 Q4	2021 Q1	2021 Q2
Total de personas ocupadas	3.467	3.321	3.134	3.319	3.454	3.455	3.411
Total de personas desocupadas	210	286	257	295	267	306	319
Total de personas inactivas	1.366	1.459	1.695	1.500	1.416	1.399	1.454
Total de personas ocupadas por sector							
Total Sector Secundario	661	619	576	598	659	678	632
Industrias Manufactureras	386	354	335	333	351	377	342
Construcción	275	264	241	265	308	301	289
Participación del empleo industrial en la economía (%)	19,1	18,6	18,4	18,0	19,1	19,6	18,5

Fuente: Observatorio Económico con base en EPHC, INE

- Durante el segundo trimestre del 2021, la población ocupada en el Paraguay era de 3.411.000 personas. Lo que significó un aumento de 277 mil personas ocupadas frente al mismo trimestre del 2020. En cuanto que al comparar la cantidad de trabajadores ocupados con los del primer trimestre del 2021, se registró una caída de 44 mil puestos de empleo.
- En cuanto al sector secundario, registró un aumento de 56 mil puestos de trabajo en comparación al segundo trimestre del 2020. La industria manufacturera, registró 7 mil empleos más y el sector de la construcción 49 mil

Inversión

	Inversión										
	(Millones de USD)						Variaciones anuales (%)				
	2016	2017	2018	2019	2020	2021	2017	2018	2019	2020	2021
Formación Bruta de Capital (FBK)	8.176	9.080	10.425	9.730	9.263	11.291	11	15	-7	-5	22
FBK/PIB	19,0	20,1	22,4	21,0	20,1	23,5					
Formación Bruta de Capital Fijo (FBKF)	7.923	8.389	8.966	8.419	8.952	10.492	6	7	-6	6	17
FBKF/PIB	18,4	18,6	19,3	18,2	19,4	21,8					
Inversión Extranjera Directa (IED)	425	576	458	522	568		35	-21	14	9	-
IED/PIB	1,0	1,3	1,0	1,1	1,2						

Fuente: Observatorio Económico con base en datos del BCP

- En el 2021, de acuerdo a las proyecciones del BCP, la Formación Bruta de Capital crecería un 22%. Mientras que, la Formación Bruta de Capital Fijo aumentaría en un 17%.

Comercio Exterior – Exportaciones registradas (Acumulado enero-octubre)

	En valores FOB - (Millones de USD)							Variaciones anuales (%)					
	oct-15	oct-16	oct-17	oct-18	oct-19	oct-20	oct-21	oct-16	oct-17	oct-18	oct-19	oct-20	oct-21
Exportaciones de Bienes	7.208	7.438	7.369	7.800	6.852	7.117	9.013	3,2	-0,9	5,9	-12,2	3,9	26,6
1.1) Por grandes categorías económicas													
Productos Primarios	2.297	2.505	2.506	2.617	2.231	2.646	3.582	9,0	0,0	4,5	-14,8	18,6	35,4
Manufacturas de Origen Agropecuario (MOA)	2.546	2.520	2.339	2.589	2.163	2.244	3.052	-1,0	-7,2	10,7	-16,5	3,8	36,0
Manufacturas de Origen Industrial (MOI)	615	605	740	839	853	750	1.034	-1,5	22,3	13,4	1,6	-12,1	38,0
Combustibles y Energía	1.751	1.809	1.783	1.755	1.606	1.477	1.344	3,3	-1,4	-1,6	-8,5	-8,0	-9,0
1.2) Por Regímenes Aduaneros													
Régimen General	6.943	7.154	6.916	7.310	6.325	6.703	8.297	3,0	-3,3	5,7	-13,5	6,0	23,8
Maquila con transformación	222	244	344	472	508	404	705	9,8	41,0	37,0	7,7	-20,4	74,4
Zonas Francas	42	41	52	19	19	9	10	-4,5	28,1	-63,1	-0,9	-52,2	6,4
Otros	0,03	0,03	56	0,004	0,009	1,410	1,4	-2,5	190.473	-99,99	123,7	16.461	1,6

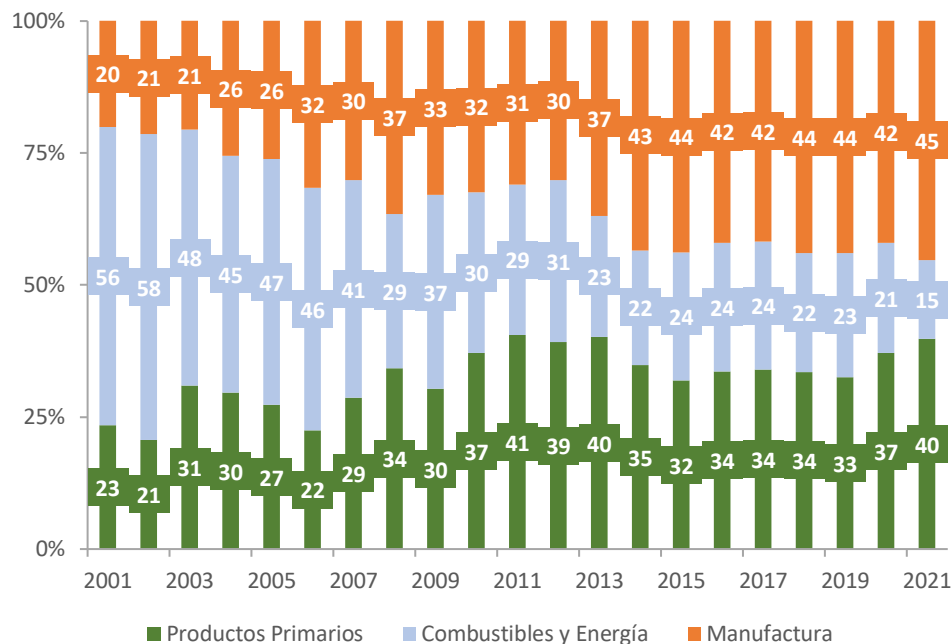
Fuente: Observatorio Económico con base en datos del BCP

Comercio Exterior – Exportaciones registradas (Acumulado enero-octubre)

	En valores FOB - (Millones de USD)							Variaciones anuales (%)					
	oct-15	oct-16	oct-17	oct-18	oct-19	oct-20	oct-21	oct-16	oct-17	oct-18	oct-19	oct-20	oct-21
1.3) Por país de destino													
MERCOSUR	2.803	3.435	3.481	4.464	3.988	4.452	5.646	22,6	1,3	28,2	-10,7	11,6	26,8
Argentina	480	739	984	1.971	1.534	1.935	2.445	54,0	33,2	100,2	-22,1	26,1	26,3
Brasil	2.180	2.534	2.314	2.353	2.373	2.422	2.998	16,2	-8,7	1,7	0,9	2,1	23,8
Uruguay	118	135	180	122	80	85	201	14,9	32,5	-31,9	-34,9	6,7	136,8
Venezuela	25	26	3	18	1	9	1	5,1	-90,3	638,5	-92,9	613,7	-87,4
Resto de ALADI	777	614	722	718	723	760	1.079	-20,9	17,6	-0,6	0,6	5,2	42,0
Unión Europea	1.301	1.110	1.021	696	514	329	390	-14,7	-8,0	-31,8	-26,1	-35,9	18,5
Asia (sin China)	793	870	829	736	666	609	720	9,8	-4,8	-11,1	-9,5	-8,6	18,1
Rusia	719	617	467	711	518	401	608	-14,2	-24,3	52,4	-27,1	-22,7	51,8
Resto del mundo	563	541	657	323	284	363	364	-3,8	21,3	-50,8	-12,1	27,8	0,3

Fuente: Observatorio Económico con base en datos del BCP

Exportaciones registradas por tipo de actividad (Acumulado enero-octubre, porcentaje)



Fuente: Observatorio Económico con base en datos del BCP

- En el periodo enero-octubre del 2021, las exportaciones acumuladas de manufactura representaron el 45% del total de las exportaciones registradas (USD 4.086 millones).
- Por su parte, las exportaciones de combustibles y energía equivalieron al 15% del total (USD 1.344 millones).
- Las exportaciones de productos primarios por su parte, equivalieron al 40% del total de las exportaciones (USD 3.582 millones).

Comercio Exterior – Importaciones registradas (Acumulado enero-octubre)

	En valores FOB - (Millones de USD)						Variaciones anuales (%)				
	oct-16	oct-17	oct-18	oct-19	oct-20	oct-21	oct-17	oct-18	oct-19	oct-20	oct-21
Importaciones de Bienes	7.214	8.917	10.287	9.642	7.690	9.917	23,6	15,4	-6,3	-20,2	29,0
2.1) Por destino económico											
BIENES DE CONSUMO	2.479	3.049	3.347	2.950	2.389	2.758	23,0	9,8	-11,9	-19,0	15,5
Alimentos	335	405	472	394	389	435	21,1	16,5	-16,5	-1,4	12,0
Bebidas y Tabacos	272	319	356	291	232	244	17,3	11,7	-18,3	-20,3	5,2
Automóviles	308	379	510	390	303	333	23,0	34,6	-23,6	-22,3	10,0
Artefactos eléctricos	229	297	311	247	164	196	29,4	4,8	-20,7	-33,5	19,5
Otros	1.335	1.649	1.697	1.628	1.302	1.550	23,5	2,9	-4,1	-20,0	19,1
BIENES INTERMEDIOS	2.229	2.651	3.438	3.085	2.548	3.432	18,9	29,7	-10,3	-17,4	34,7
Combustibles y Lubricantes	778	921	1.373	1.204	888	1.184	18,3	49,1	-12,3	-26,3	33,3
Substancias químicas	685	798	967	957	817	1.001	16,5	21,1	-1,0	-14,6	22,5
Otros	766	932	1.098	924	843	1.247	21,7	17,9	-15,9	-8,8	48,0
BIENES DE CAPITAL	2.505	3.218	3.502	3.607	2.753	3.727	28,4	8,8	3,0	-23,7	35,4
Maquinarias, aparatos y motores	1.771	2.362	2.432	2.845	2.143	2.809	33,4	3,0	17,0	-24,7	31,1
Elem. de transporte y accesorios	564	645	798	542	436	655	14,3	23,8	-32,1	-19,5	50,2
Otros	171	210	271	220	174	263	23,2	28,8	-18,7	-21,1	51,5

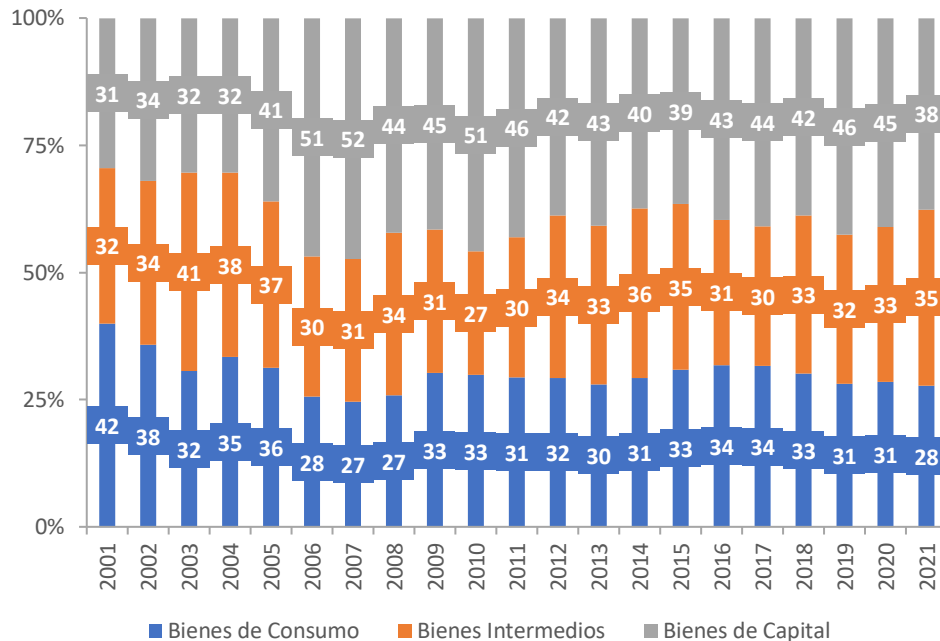
Fuente: Observatorio Económico con base en datos del BCP

Comercio Exterior – Importaciones registradas (Acumulado enero-octubre)

	En valores FOB - (Millones de USD)						Variaciones anuales (%)				
	oct-16	oct-17	oct-18	oct-19	oct-20	oct-21	oct-17	oct-18	oct-19	oct-20	oct-21
2.2) Por país de origen											
MERCOSUR	2.604	3.114	3.470	2.949	2.549	3.473	19,6	11,5	-15,0	-13,6	36,3
Argentina	774	912	1.025	850	691	962	17,9	12,4	-17,1	-18,6	39,2
Brasil	1.743	2.115	2.338	2.001	1.775	2.417	21,3	10,6	-14,4	-11,3	36,2
Uruguay	86	83	107	98	83	93	-3,2	28,5	-8,7	-15,6	13,1
Venezuela	0,7	3,31	0,18	0,43	0,04	0,15	383,9	-94,7	145,4	-91,0	284,5
Resto de ALADI	357	378	492	377	164	195	5,9	30,2	-23,4	-56,6	19,4
Unión Europea	838	949	1.187	656	601	746	13,3	25,0	-44,7	-8,4	24,1
Asia (sin China)	1.987	2.786	2.877	3.237	2.294	2.962	40,2	3,3	12,5	-29,1	29,1
China	607	708	946	1.101	957	1.109	16,6	33,7	16,4	-13,1	16,0
Rusia	66	53	65	104	92	121	-20,1	22,8	60,5	-10,9	31,2
Resto del Mundo	755	931	1.250	1.110	364	433	23,3	34,3	-11,2	-67,3	19,0

Fuente: Observatorio Económico con base en datos del BCP

Importaciones registradas por tipo de actividad (Acumulado enero-octubre, porcentaje)



- En el periodo enero-octubre del 2021, las importaciones acumuladas de bienes de capital representaron el 38% del total de las importaciones registradas (USD 3.727 millones).
- Las importaciones de bienes intermedios fueron de USD 3.431 millones, equivalentes al 35% del total.
- Mientras que las importaciones de bienes de consumo alcanzaron los USD 2.758 millones, el 28% del total.

Fuente: Observatorio Económico con base en datos del BCP

Balanza de pagos

Millones de USD	2008	2009	2010	2011	2012	2013	2014	2015	2016	2017	2018	2019	2020	2021*
I. CUENTA CORRIENTE	132	555	6	30	-204	650	-5	-78	1.538	1.172	-68	-178	894	752
A. Bienes	1.050	1.124	882	854	571	1.662	1.026	788	2.197	1.872	813	451	1.459	1.239
1. Exportaciones (crédito)	9.731	7.756	10.474	12.639	11.654	13.605	13.105	11.104	11.984	13.396	13.730	12.702	11.494	6.902
2. Importaciones (débito)	-8.681	-6.632	-9.593	-11.784	-11.083	-11.942	-12.079	-10.317	-9.787	-11.524	-12.917	-12.251	-10.035	-5.663
B. Servicios	-155	40	-84	-181	-170	-219	-222	-244	-221	-273	-334	-325	-191	-205
1. Transportes	-169	-152	-250	-309	-296	-276	-311	-341	-306	-376	-430	-438	-250	-209
2. Viajes	-18	74	72	67	58	30	33	37	26	38	27	40	-16	-18
3. Otros servicios	33	118	93	62	68	27	56	60	59	66	69	73	75	22
C. Renta	-1.178	-1.127	-1.349	-1.357	-1.364	-1.513	-1.415	-1.294	-1.214	-1.250	-1.348	-1.099	-1.068	-638
1. Remuneración a empleados	0	0	0	0	0	0	0	0	0	0	0	0	0	0
2. Renta de la inversión	-1.178	-1.127	-1.349	-1.357	-1.364	-1.513	-1.415	-1.294	-1.214	-1.250	-1.348	-1.099	-1.068	-638
2.1 Inversión Extranjera Directa	-557	-481	-696	-719	-772	-912	-843	-693	-647	-776	-903	-664	-587	-363
2.2 Inversión de Cartera	0	0	0	0	-10	-59	-71	-138	-176	-153	-210	-236	-319	-185
2.3 Otra inversión	-621	-646	-653	-637	-582	-542	-501	-462	-392	-321	-235	-199	-162	-90
D. Transferencias corrientes	414	519	557	714	759	720	606	672	775	823	801	795	694	356

* Datos corresponden al segundo trimestre del 2021

Fuente: Observatorio Económico con base en datos del BCP

Balanza de pagos

Millones de USD	2008	2009	2010	2011	2012	2013	2014	2015	2016	2017	2018	2019	2020	2021*
II. CUENTA CAPITAL Y FINANCIERA	307	68	612	536	910	450	1.858	-534	134	247	662	539	1.103	281
A. Cuenta de capital	33	47	40	40	51	61	141	154	163	166	153	151	172	124
1. Transferencia de capital	33	47	40	40	51	61	141	154	163	166	153	151	172	124
B. Cuenta financiera	274	21	572	496	859	389	1.717	-688	-29	80	509	388	931	157
1. Inversión directa	265	101	633	624	725	432	604	378	505	336	156	225	120	117
2. Inversión de cartera	0	0	0	100	500	500	1.300	280	300	500	530	500	2.161	496
3. Otra inversión	10	-79	-61	-228	-365	-543	-187	-1.346	-834	-756	-177	-336	-1.350	-457
3.1 Activos	-92	330	-23	249	-127	-65	322	-713	-211	-259	290	132	-1.895	-108
3.2 Pasivos	101	-410	-38	-477	-239	-478	-509	-633	-623	-498	-467	-468	545	-349
III. Errores y omisiones	-45	292	-299	217	-730	-64	-722	52	-715	-541	-777	-416	-191	-165
IV. Activos de reserva	-394	-915	-319	-784	25	-1.036	-1.131	560	-957	-877	183	55	-1.805	-868

* Datos corresponden al segundo trimestre del 2021

Fuente: Observatorio Económico con base en datos del BCP

Precios

	2016	2017	2018	2019	2020	2021*
Tipo de cambio Gs./USD (cierre de cada periodo)	5.786	5.631	5.928	6.450	6.944	6.907
Variación anual del tipo de cambio (%)	-0,3	-2,7	5,3	8,8	7,7	-1,6
Variación anual del índice de precios al consumo (IPC) (%)	3,9	4,5	3,2	2,8	2,2	7,6
Variación anual del índice de precios del productor (IPP) (%)	4,1	2,0	2,3	1,1	4,9	12,6
Variación de los precios prod. en dólares (%)	4,4	4,8	-2,8	-7,1	-2,6	14,4
Indicadores de capacidad de competencia						
Tipo de Cambio Real	94,5	95,0	92,1	97,1	103,9	110,8
Variación anual (%)	0,0	0,5	-3,0	5,4	7,0	9,7

* Datos corresponden al mes de diciembre de cada año, salvo 2021 donde se utilizan los datos a octubre, excepto Tipo de Cambio Real con datos a setiembre.
Fuente: Observatorio Económico con base en datos del BCP

- Al mes de octubre del 2021, el guaraní se apreció en 1,6% en comparación al nivel registrado durante octubre del 2020, ubicándose en 6.907 Gs./USD.
- El Índice de Precios al Consumidor registró una variación interanual del 7,6% en el mes de octubre del 2021.

Índice de Precios al Productor

	Índice de Precios al Productor (IPP)										
	Índices promedios en dólares						Variaciones anuales (%)				
	2016	2017	2018	2019	2020	2021	2017	2018	2019	2020	2021
IPP Productos Nacionales	119	127	128	117	110	120	7,0	0,9	-8,8	-6,1	9,6
Agricultura	130	148	147	131	130	146	14,1	-0,5	-10,7	-1,1	12,5
Ganadería	108	119	122	107	100	114	10,4	2,3	-12,3	-6,9	15,0
Silvicultura y extracción de madera	129	133	135	126	115	118	3,3	0,9	-6,1	-8,9	2,4
Minerales	121	122	123	116	108	111	0,7	0,8	-5,1	-7,4	3,2
Alimentos, bebidas y tabaco, textiles y productos de cuero	115	122	124	114	105	114	6,5	1,6	-8,2	-7,7	8,2
Bienes transportables no metálicos	125	127	127	118	110	115	1,6	-0,4	-7,2	-6,2	4,3
Productos metálicos, maquinarias y equipo	132	134	134	126	119	133	1,6	0,0	-6,1	-5,0	11,5
IPP Productos Importados	130	131	132	126	120	125	0,9	0,4	-4,5	-4,5	4,5
Alimentos, bebidas y tabaco, textiles y productos de cuero	129	130	129	121	115	117	1,2	-1,2	-5,7	-5,4	2,2
Bienes transportables no metálicos	117	117	122	118	109	116	0,1	4,6	-3,6	-7,6	6,4
Productos metálicos, maquinarias y equipo	139	140	138	131	128	132	1,2	-1,9	-4,9	-2,3	3,3

Fuente: Observatorio Económico con base en datos del BCP

Índice de precios y tarifas

	Índice de precios y tarifas												
	Base Diciembre 2017=100							Variaciones anuales					
	2015	2016	2017	2018	2019	2020	2021	2016	2017	2018	2019	2020	2021
Agua	96	96	100	123	125	125	125	0	4	23	1	0	0
Teléfono	97	100	100	100	100	100	100	3	0	0	0	0	0
Gasoil	112	100	100	121	124	108	146	-11	0	21	2	-12	35
Electricidad	95	95	100	100	100	100	100	0	6	0	0	0	0

* Datos corresponden al mes de diciembre de cada año, salvo 2021 donde se utilizan los datos a octubre

** Variación se realiza con respecto a diciembre 2020

Fuente: Observatorio Económico con base en datos del BCP

- En octubre del 2021, el índice de precios del agua, de teléfono y de electricidad no presentaron variaciones algunas con respecto a diciembre 2020.
- Por su parte, el precio del gasoil aumentó 35% en lo que va del 2021 en comparación al precio registrado en el último mes del 2020.

Índice de sueldos y salarios

	Índice de sueldos y salarios							Variaciones anuales (%)					
	2014	2015	2016	2017	2018	2019	2020	2015	2016	2017	2018	2019	2020
REALES													
Sueldos y salarios	109,8	111,2	112,2	112,6	114,4	115,4	115,4	1,3	0,9	0,4	1,6	0,9	-0,1
Sueldos y salarios industria manufacturera	97,1	96,7	96,9	98,7	99,9	101,4	100,1	-0,4	0,2	1,8	1,2	1,5	-1,3
NOMINALES													
Sueldos y salarios	264,8	276,6	290,4	302,0	319,0	330,9	336,5	4,5	5,0	4,0	5,6	3,7	1,7
Sueldos y salarios industria manufacturera	234,3	240,6	251,0	264,9	278,6	290,7	292,0	2,7	4,3	5,5	5,2	4,3	0,4
Ingresos promedio mensuales de la economía (miles de Gs.)				2.341	2.495	2.462	2.236				6,6	-1,3	-9,2
Ingresos promedio mensuales del sector secundario (miles de Gs.)				2.272	2.444	2.464	2.298				7,6	0,8	-6,7

Fuente: Observatorio Económico con base en datos del BCP y el INE

- Durante el 2020, el índice de sueldos y salarios en valores reales, ha sufrido una caída del 0,1% en comparación al año 2019. En cuanto que el índice específico de la industria manufacturera se contrajo 1,3%.
- En cuanto al ingreso promedio mensual en el sector secundario, este se ubicó en el 2020 en Gs. 2.298.000, siendo así menor en 6,7% al ingreso promedio del sector durante el 2019 (Gs. 2.464.000).

Índice de Inversión en Maquinaria y Equipos

	2018 Q4	2019 Q1	2019 Q2	2019 Q3	2019 Q4	2020 Q1	2020 Q2	2020 Q3	2020 Q4	2021 Q1	2021 Q2
IMEQ Industria	135	126	87	146	199	133	93	118	152	147	138
IMEQ Economía	155	133	122	151	173	135	78	108	124	125	130
Variación anual IMEQ Industria (%)	79	6	-28	13	47	6	6	-19	-23	11	50
Variación anual IMEQ Economía (%)	34	28	25	35	11	2	-36	-28	-28	-7	66

Fuente: Observatorio Económico con base en datos del BCP

- En el periodo correspondiente al segundo trimestre del 2021, el IMEQ de la industria aumentó 50% en comparación al mismo periodo del año 2020, por su parte, el IMEQ de la economía tuvo un crecimiento del 66%.
- En comparación al trimestre anterior, el primer trimestre del 2021, el IMEQ de la industria se redujo en 6,1% mientras que el IMEQ de la economía presentó una variación positiva del 3,3%.

Valor Bruto de Producción (VBP)

	Miles de millones de Gs.						Variaciones anuales (%)				
	2014	2015	2016	2017	2018	2019	2015	2016	2017	2018	2019
Valor Bruto de Producción Industrial	90.607	95.196	99.126	105.598	106.921	105.594	5,1	4,1	6,5	1,3	-1,2
Producción de carne	15.908	15.716	16.712	17.121	16.458	16.291	-1,2	6,3	2,5	-3,9	-1,0
Elaboración de aceites	8.456	9.422	9.348	9.122	9.178	8.551	11,4	-0,8	-2,4	0,6	-6,8
Producción de lácteos	3.376	3.657	3.802	3.952	3.924	4.068	8,3	3,9	4,0	-0,7	3,7
Producción de molinería y panadería	7.051	7.596	8.000	9.108	8.985	8.955	7,7	5,3	13,8	-1,3	-0,3
Producción de azúcar	1.468	1.527	1.440	1.198	1.168	1.301	4,0	-5,7	-16,8	-2,5	11,3
Producción de otros alimentos	3.870	4.080	4.153	4.562	4.889	4.865	5,4	1,8	9,8	7,2	-0,5
Producción de bebidas y tabaco	10.426	11.139	12.063	12.998	13.648	12.893	6,8	8,3	7,7	5,0	-5,5
Producción de textiles y prendas de vestir	4.849	4.718	4.865	5.014	5.029	4.791	-2,7	3,1	3,1	0,3	-4,7
Producción de cuero y calzado	1.722	1.702	1.783	1.787	1.540	1.457	-1,2	4,8	0,2	-13,9	-5,4
Industria de la madera	2.832	3.055	3.168	3.222	3.407	3.398	7,9	3,7	1,7	5,7	-0,3
Producción de papel y productos del papel	4.260	4.818	4.934	5.451	5.506	5.763	13,1	2,4	10,5	1,0	4,7
Productos químicos	9.199	9.760	10.164	11.367	12.497	13.621	6,1	4,1	11,8	9,9	9,0
Minerales no metálicos	3.733	3.849	4.337	4.451	4.293	4.256	3,1	12,7	2,6	-3,6	-0,9
Metales comunes	598	676	663	759	713	811	13,0	-1,9	14,4	-6,1	13,7
Productos metálicos	4.440	4.437	4.670	5.096	5.256	4.709	-0,1	5,2	9,1	3,1	-10,4
Maquinaria y equipo	1.993	2.094	1.955	2.070	1.999	1.832	5,1	-6,6	5,9	-3,5	-8,4
Otras industrias manufactureras	6.426	6.950	7.068	8.318	8.432	8.035	8,1	1,7	17,7	1,4	-4,7

Fuente: Observatorio Económico con base en datos del BCP

Consumo Intermedio (CI)

	Miles de millones de Gs.						Variaciones anuales (%)				
	2014	2015	2016	2017	2018	2019	2015	2016	2017	2018	2019
Consumo Intermedio Industrial	56.792	59.621	61.924	66.082	66.474	65.622	5,0	3,9	6,7	0,6	-1,3
Producción de carne	10.963	10.826	11.515	11.803	11.246	11.132	-1,2	6,4	2,5	-4,7	-1,0
Elaboración de aceites	5.818	6.485	6.437	6.285	6.336	5.909	11,5	-0,7	-2,4	0,8	-6,7
Producción de lácteos	1.998	2.227	2.274	2.357	2.323	2.408	11,5	2,1	3,7	-1,4	3,7
Producción de molinería y panadería	4.767	5.249	5.566	6.435	6.278	6.256	10,1	6,0	15,6	-2,4	-0,4
Producción de azúcar	488	523	453	408	396	443	7,2	-13,3	-10,1	-2,9	11,9
Producción de otros alimentos	2.138	2.254	2.293	2.572	2.744	2.731	5,4	1,7	12,1	6,7	-0,5
Producción de bebidas y tabaco	6.645	7.164	7.739	8.312	8.723	8.240	7,8	8,0	7,4	4,9	-5,5
Producción de textiles y prendas de vestir	2.360	2.241	2.269	2.161	2.115	2.037	-5,0	1,3	-4,8	-2,1	-3,7
Producción de cuero y calzado	1.021	1.024	1.079	1.097	937	886	0,3	5,4	1,6	-14,6	-5,4
Industria de la madera	1.905	2.063	2.138	2.173	2.296	2.290	8,3	3,6	1,7	5,7	-0,3
Producción de papel y productos del papel	2.315	2.607	2.666	2.947	2.977	3.116	12,6	2,3	10,6	1,0	4,7
Productos químicos	5.967	6.291	6.510	7.290	7.978	8.696	5,4	3,5	12,0	9,4	9,0
Minerales no metálicos	2.108	2.195	2.436	2.513	2.425	2.415	4,1	11,0	3,1	-3,5	-0,4
Metales comunes	312	331	320	382	354	396	6,1	-3,2	19,2	-7,1	11,7
Productos metálicos	2.568	2.384	2.536	2.799	2.875	2.551	-7,2	6,4	10,4	2,7	-11,3
Maquinaria y equipo	1.366	1.450	1.333	1.423	1.345	1.233	6,1	-8,1	6,8	-5,5	-8,4
Otras industrias manufactureras	4.053	4.307	4.358	5.125	5.124	4.883	6,3	1,2	17,6	0,0	-4,7

Fuente: Observatorio Económico con base en datos del BCP

Producto Interno Bruto (PIB)

	Miles de millones de Gs.						Variaciones anuales (%)				
	2014	2015	2016	2017	2018	2019	2015	2016	2017	2018	2019
Producto Interno Bruto Industrial	33.814	35.575	37.203	39.516	40.447	39.973	5,2	4,6	6,2	2,4	-1,2
Producción de carne	4.945	4.890	5.196	5.318	5.212	5.159	-1,1	6,3	2,3	-2,0	-1,0
Elaboración de aceites	2.638	2.937	2.912	2.837	2.841	2.642	11,3	-0,9	-2,6	0,1	-7,0
Producción de lácteos	1.378	1.430	1.528	1.595	1.601	1.660	3,8	6,8	4,4	0,4	3,7
Producción de molinería y panadería	2.284	2.347	2.434	2.673	2.707	2.699	2,8	3,7	9,8	1,3	-0,3
Producción de azúcar	981	1.004	987	791	773	858	2,4	-1,7	-19,9	-2,3	11,0
Producción de otros alimentos	1.732	1.826	1.860	1.990	2.144	2.134	5,5	1,8	7,0	7,7	-0,5
Producción de bebidas y tabaco	3.781	3.975	4.324	4.686	4.925	4.652	5,1	8,8	8,4	5,1	-5,5
Producción de textiles y prendas de vestir	2.489	2.477	2.596	2.853	2.914	2.754	-0,5	4,8	9,9	2,1	-5,5
Producción de cuero y calzado	700	678	704	690	603	570	-3,2	3,9	-1,9	-12,7	-5,4
Industria de la madera	927	992	1.030	1.049	1.111	1.108	7,0	3,9	1,8	5,9	-0,3
Producción de papel y productos del papel	1.945	2.212	2.268	2.504	2.529	2.647	13,7	2,6	10,4	1,0	4,7
Productos químicos	3.232	3.469	3.654	4.077	4.519	4.925	7,3	5,3	11,6	10,8	9,0
Minerales no metálicos	1.624	1.654	1.901	1.939	1.868	1.841	1,8	15,0	2,0	-3,6	-1,4
Metales comunes	287	345	343	377	358	415	20,4	-0,6	9,9	-5,0	15,8
Productos metálicos	1.871	2.053	2.134	2.297	2.381	2.158	9,7	3,9	7,7	3,7	-9,4
Maquinaria y equipo	627	644	622	647	653	599	2,8	-3,4	3,9	1,0	-8,4
Otras industrias manufactureras	2.374	2.642	2.710	3.193	3.308	3.152	11,3	2,6	17,8	3,6	-4,7

Fuente: Observatorio Económico con base en datos del BCP

VBP, CI y PIB del Sector Secundario

	Miles de millones de Gs.						Variaciones anuales (%)				
	2014	2015	2016	2017	2018	2019	2015	2016	2017	2018	2019
Valor Bruto de Producción Sector Secundario	129.412	135.096	143.079	149.788	151.774	148.433	4,4	5,9	4,7	1,3	-2,2
VBP Industrial	90.607	95.196	99.126	105.598	106.921	105.594	5,1	4,1	6,5	1,3	-1,2
VBP Electricidad y agua	18.014	18.428	20.334	19.873	20.246	17.988	2,3	10,3	-2,3	1,9	-11,2
VBP Construcción	20.791	21.472	23.618	24.317	24.607	24.850	3,3	10,0	3,0	1,2	1,0
Consumo Intermedio Sector Secundario	69.449	72.804	76.579	80.975	81.688	80.461	4,8	5,2	5,7	0,9	-1,5
CI Industrial	56.792	59.621	61.924	66.082	66.474	65.622	5,0	3,9	6,7	0,6	-1,3
CI Electricidad y agua	2.825	2.892	3.191	3.158	3.222	2.925	2,4	10,3	-1,0	2,0	-9,2
CI Construcción	9.831	10.291	11.465	11.735	11.991	11.914	4,7	11,4	2,4	2,2	-0,6
Producto Interno Bruto Sector Secundario	59.963	62.293	66.500	68.812	70.086	67.972	3,9	6,8	3,5	1,9	-3,0
PIB Industrial	33.814	35.575	37.203	39.516	40.447	39.973	5,2	4,6	6,2	2,4	-1,2
PIB Electricidad y agua	15.188	15.537	17.144	16.714	17.024	15.063	2,3	10,3	-2,5	1,9	-11,5
PIB Construcción	10.960	11.181	12.153	12.582	12.615	12.936	2,0	8,7	3,5	0,3	2,5

Fuente: Observatorio Económico con base en datos del BCP

Este informe ha sido elaborado con el apoyo financiero de la Unión Europea. Su contenido es responsabilidad exclusiva de la Unión Industrial Paraguaya y no necesariamente refleja los puntos de vista de la Unión Europea.